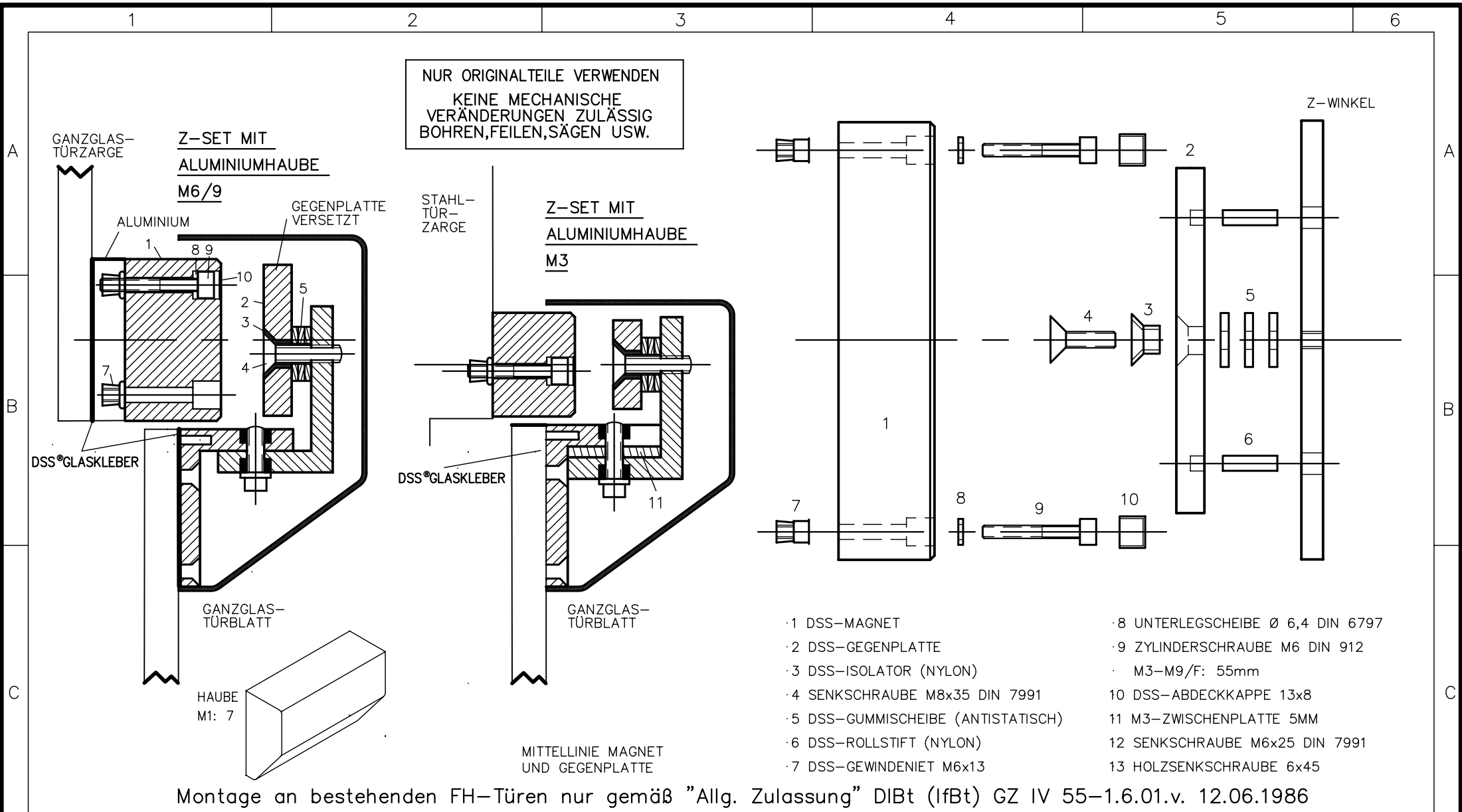


NUR ORIGINALTEILE VERWENDEN
KEINE MECHANISCHE
VERÄNDERUNGEN ZULÄSSIG
BOHREN, FEILEN, SÄGEN USW.



Montage an bestehenden FH-Türen nur gemäß "Allg. Zulassung" DIBt (IfBt) GZ IV 55-1.6.01.v. 12.06.1986

MAGLOCK® DSS®TÜRKONTROLLEN
70180 STUTTGART
Mozartstrasse 20 A
Telefon 0711-604311 + 0800-MAGLOCK
Telefax 0711-604695

MAGNETVERSCHLUSS-ANLAGE
ZULASSUNG G129 GEMÄSS LBO

MAGNETVERSCHLUSS
MONTAGE TYP F

MONTAGE
GANZGLASTÜREN

Pr-Nr: 001/011			
Z-Nr: MV-TypF-Glas		SEITE:	
Rev 02		FACHG: ELT	
MASSSTAB	DATUM	CAD	GEPR
1:2,5	24.10.97		KEMKE