

1

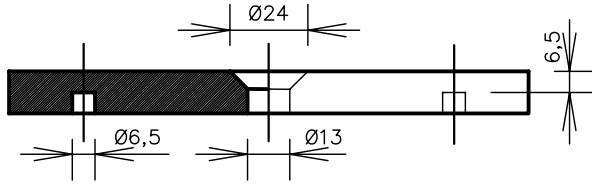
2

3

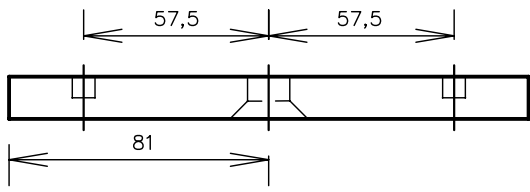
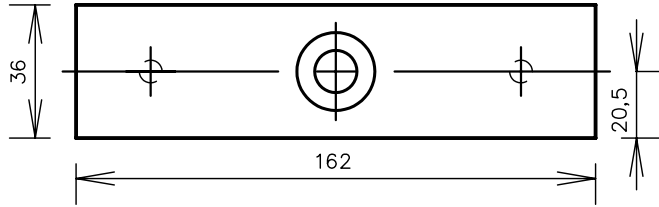
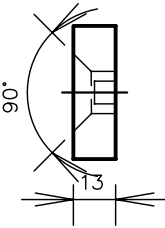
4

5

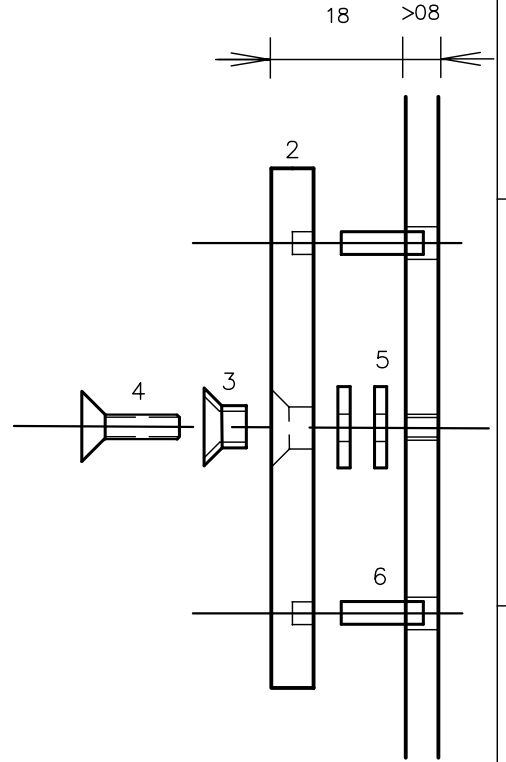
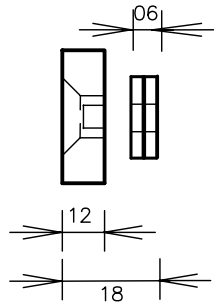
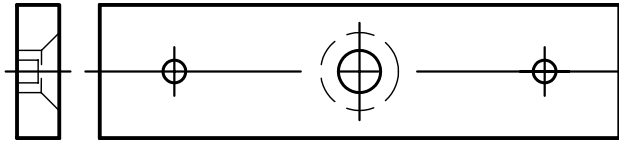
6



**KEINE MECHANISCHE
VERÄNDERUNGEN ZULÄSSIG
BOHREN,FEILEN,SÄGEN USW.**



**IM BEIPACK:
DSS(r)ROLLSTIFTE zur Fixierung der Gegenplatte
SENKKOPFSCHRAUBE M6 mit ISOLATOR
UNTERLEGGUMMI, KLEBER + SEX-BOLT M6**



HINWEIS
Die Gegenplatte muß
befestigt werden gemäß
DIN für M8 Schrauben

MAGLOCK® DSS®TÜRKONTROLLEN
70180 STUTTGART
Mozartstrasse 20 A
Telefon 0711-604311 + 0800-MAGLOCK
Telefax 0711-604695

MAGNETVERSCHLUSS-ANLAGE
ZULASSUNG G129 GEMÄSS LBO

GEGENPLATTE
MV 34

ANSICHT
TECHNISCHE DATEN

Pr-Nr: 001/042			
Z-Nr: GP-MV 34		SEITE:	
Rev 02		FACHG: ELT	
MASSSTAB	DATUM	CAD	GEPR
1:2,5	23.10.97		KEMKE