

1

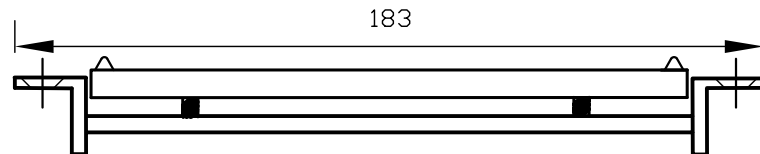
2

3

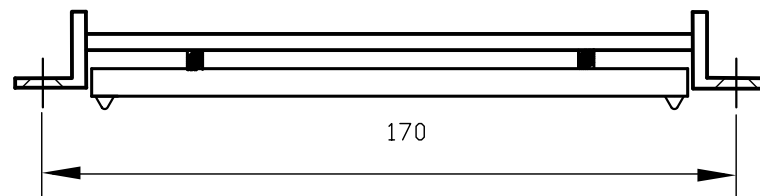
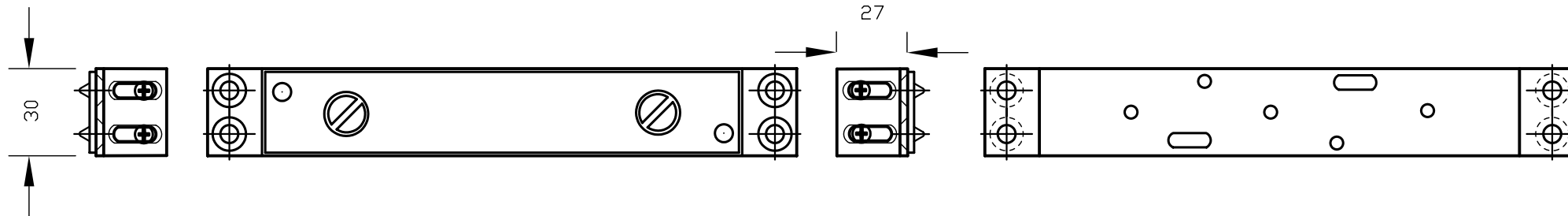
4

5

6



KEINE MECHANISCHE
VERÄNDERUNGEN ZULÄSSIG
BOHREN, FEILEN, SÄGEN USW.



WICHTIGE EINSTELLUNG
GEGENPLATTE DARF STROMLOS
DEN MAGNETEN NICHT BERÜHREN
STIFTE DÜRFEN LEICHT STREIFEN
STIFTE DÜRFEN NICHT EINRASTEN

PATENTE 4.516.114 + 4.682.801 +
GEHÄUSE: ALUMINIUM CADMIERT
OBERFLÄCHENBEHANDELT NACH MIL-SPEC-NORM
ZUM INNEN- UND AUSSENEINSATZ GEEIGNET
KORROSION NACH DIN EN ISO 6988 + NEMA 4X

MAGLOCK® DSS®TÜRKONTROLLEN
70180 STUTTGART
Mozartstrasse 20 A
Telefon 0711-604311 + 0800-MAGLOCK
Telefax 0711-604695

MAGNETVERSCHLUSS-ANLAGE
ZULASSUNG G129 GEMÄSS LBO

GEGENPLATTE
SCHERMAGNET BABY-SAM

ANSICHT
TECHNISCHE DATEN

Pr-Nr: 001/056			
Z-Nr: GP-BABY-SAM		SEITE:	
Rev 01		FACHG: ELT	
MASSSTAB	DATUM	CAD	GEPR
1: 1,5	02/12/00		KEMKE